



دليل المستخدم User Manual

نظام التوظيف الأكاديمي الإلكتروني لوظائف إعادة بجامعة
الملك خالد

١٤٣٨/٠٦

- ➔ بداية يتم الدخول الى المسابقة من خلال موقع الجامعة الرئيسي، قسم الإعلانات، كما في الصورة التالية، واختيار رابط (اعلان وظائف المعيدين والمعيدات):



- ➔ بعد فتح الموقع أعلاه تظهر الصفحة التالية والتي تحتوي على التخصصات وشروط التقديم كما يلي، يرجى قراءتها بعناية والتأكد من ملائمة الشروط:

التوظيف الإلكتروني بجامعة الملك خالد
السبت 13/06/1438 هـ

التوظيف الأكاديمي الإلكتروني < شروط المسابقة

تسجيل الدخول

قبل التسجيل يجب على المتقدم الاطلاع على جميع الوظائف المعلنة وكذلك المقررات الأكاديمية المناسبة مع قراءة شروط التقديم المطلوبة وذلك قبل الضغط على زر 'موافق، استمر بالتسجيل' في أسفل الصفحة.

تعلم عمادة شؤون أعضاء هيئة التدريس والموظفين بالجامعة عن توفر عدد من وظائف المعيدين الشاعرة للمواطنين والمواطنات في الكليات والتخصصات التالية:

[وظائف الإعادة للبين تخصصات صحية](#)
[وظائف الإعادة للبين تخصصات عامة](#)
[وظائف الإعادة للبنات تخصصات صحية](#)
[وظائف الإعادة للبنات تخصصات عامة](#)

[شروط التقديم](#)

1. أن يكون المتقدم أو المتقدمة سعودي الجنسية.
2. أن يكون المتقدم أو المتقدمة من خريجي الأعوام التالية : (1435/1436 هـ) ، (1437/1438 هـ) ، (1438/1439 هـ) .
3. أن تكون شهادة البكالوريوس من جامعة سعودية أو جامعة أخرى معترف بها في نفس التخصص ولم يسبق له الرسوب في أي مادة وأن تكون الدراسة بالانتظام.
4. ألا يقل التقدير العام في مرحلة البكالوريوس عن جيد جداً.
5. الحصول على درجة (80 كحد أدنى) في اختبارات القدرات العامة للجامعيين.
6. اجتياز المقابلة الشخصية و اختبار التخصص المعد من الأقسام الأكاديمية (يكتفى باختيار الهيئة السعودية للتخصصات الصحية لكل من كلية الطب البشري وطب الأسنان) .
7. للمتقدمي تخصصات اللغة الإنجليزية يجب الحصول على درجة (800 كحد أدنى) في اختبار التوفل ، أو ما يعادلها في اختبارات IELTS أو STEP .

[طريقة التقديم](#)

على الراغبين في التقديم ممن تنطبق عليهم الشروط اختيار "موافق، استمر بالتسجيل".

وسيتم استقبال الطلبات ابتداء من يوم الأحد الموافق 13/06/1438 هـ الى نهاية يوم الخميس الموافق 24/06/1438 هـ

موافق ، استمر بالتسجيل

- ➔ للإطلاع على التخصصات يرجى فتح احدى الروابط التالية:

تعلم عمادة شؤون أعضاء هيئة التدريس والموظفين بالجامعة

عن توفر عدد من وظائف المعيدين الشاغرة للمواطنين والمواطنات في الكليات والتخصصات التالية:

[وظائف الاعداد للنين تخصصات صحية](#)

[وظائف الاعداد للنين تخصصات عامة](#)

[وظائف الاعداد للينات تخصصات صحية](#)

[وظائف الاعداد للينات تخصصات عامة](#)

➔ للبدء بالتقديم يرجى الضغط على (موافق، استمر بالتسجيل) في أدنى الصفحة كما في الصورة التالية:

شروط التقديم

1. أن يكون المتقدم أو المتقدمة سعودي الجنسية.
2. أن يكون المتقدم أو المتقدمة من خريجي الأعوام التالية : (1436/1435 هـ) ، (1437/1436 هـ) ، (1438/1437 هـ) .
3. أن تكون شهادة البكالوريوس من جامعة سعودية أو جامعة أخرى معترف بها في نفس التخصص ولم يسبق له الرسوب في أي مادة وأن تكون الدراسة بالانتظام.
4. ألا يقل التقدير العام في مرحلة البكالوريوس عن جيد جداً.
5. الحصول على درجة (60 كحد أدنى) في اختبارات القدرات العامة للجامعيين.
6. اجتياز المقابلة الشخصية و اختبار التخصص المعد من الأقسام الأكاديمية (يكتفى باختبار الهيئة السعودية للتخصصات الصحية لكل من كلية الطب البشري وطب الأسنان).
7. لمتقدمي تخصصات اللغة الانجليزية يجب الحصول على درجة (500 كحد أدنى) في اختبار التوفل ، أو ما يعادلها في اختبارات IELTS أو STEP .

طريقة التقديم

على الراغبين في التقديم ممن تنطبق عليهم الشروط اختيار "موافق، استمر بالتسجيل".

وسيتم استقبال الطلبات ابتداء من يوم الأحد الموافق 13/06/1438 هـ إلى نهاية يوم الخميس الموافق 24/06/1438 هـ

موافق - استمر بالتسجيل

➔ في الصفحة التالية تظهر البيانات الشخصية المتعلقة بالمتقدم، يرجى تعبأتها والمتابعة بالضغط على زر (تسجيل)

كما في الصفحة أدناه.

السبت 13/06/1438 هـ

التوظيف الإلكتروني بجامعة الملك خالد

التوظيف الأكاديمي الإلكتروني < متقدم جديد

شروط المسابقة

رقم السجل المدني:	<input type="text"/>	تاريخ الإصدار:	<input type="text"/>	اليوم / الشهر /	<input type="text"/>
الجهة التي صدرت منها:	اختر الجهة	الاسم الثاني:	<input type="text"/>	ان لم يتوفر تاريخ اصدار لطاقة الهوية للمتقدمة الرجاء ادخال تاريخ اصدار البطاقة لولي الامر.	
الاسم الأول:	<input type="text"/>	الاسم الرابع:	<input type="text"/>		
الاسم الثالث:	<input type="text"/>	مكان الميلاد:	<input type="text"/>		
تاريخ الميلاد:	اليوم / الشهر /	الجنس:	<input type="radio"/> ذكر <input type="radio"/> أنثى		
الحالة الإجتماعية:	<input type="radio"/> متزوج <input type="radio"/> أعزب	تأكيد كلمة المرور:	<input type="text"/>		
للهمية كلمة المرور تأمل مراعاة دقة الادخال وحفظها كما أدخلت واعتبارها أساس في استرجاع المعلومات					
أنشئ كلمة المرور:	<input type="text"/>	البريد الإلكتروني:	<input type="text"/>		
ص.ب.:	<input type="text"/>	مثال على رقم الجوال: 500000000			
رقم الجوال:	<input type="text"/>	أدخل الرمز الذي في الصورة:			
<input type="text"/>					
<input type="button" value="تسجيل"/>					

تحتوي الصفحة السابقة على معلومات المتقدم الجديد حيث يقوم مقدم الطلب بادخال رقم السجل المدني

الخاص به ثم يقوم بادخال الحقول الموجودة بالشاشة ، بحيث يجب على مقدم الطلب ادخال جميع الحقول الاجبارية في الشاشة وتحديد كلمة السر الخاصة به (يجب أن لا تقل عن ٨ خانات).

ومن ثم يقوم مقدم الطلب بالضغط على زر " تسجيل " ليتم حفظ بياناته، ويقوم النظام بارسال بريد الكتروني على العنوان المدخل من قبله وكذلك رسالة نصية على الجوال المذكور بالصفحة ويحتوي على اسم المستخدم وكلمة السر لمقدم الطلب.

بعد ذلك تظهر الصفحة التالية وتحتوي على البيانات الأساسية (رقم السجل المدني، الجنس، رقم الجوال، البريد الالكتروني) ومن ثم يجب الضغط على زر (موافق) للاستمرار، أو تعديل البيانات في حال الرغبة بتعديل البيانات .

السبت 13/06/1438 هـ

التوظيف الإلكتروني بجامعة الملك خالد

التوظيف الأكاديمي الإلكتروني < متقدم جديد

شروط المسابقة

رقم السجل المدني:

الجنس:

رقم الجوال:

البريد الإلكتروني:

شروط المسابقة

- 1- أن يكون المتقدم أو المتقدمة سعودي الجنسية.
- 2- أن يكون المتقدم أو المتقدمة من خريجي الأعوام التالية: (١٤٣٥/١٤٣٦ هـ) ، (١٤٣٦/١٤٣٧ هـ) ، (١٤٣٧/١٤٣٨ هـ) .
- 3- أن تكون شهادة البكالوريوس من جامعة سعودية أو جامعة أخرى معترف بها في نفس التخصص ولم يسبق له الرسوب في أي مادة وأن تكون الدراسة بالانتظام.
- 4- ألا يقل التقدير العام في مرحلة البكالوريوس عن جيد جداً.
- 5- الحصول على درجة (٦٠ كحد أدنى) في اختبارات القدرات العامة للجامعيين.
- 6- اجتياز المقابلة الشخصية و اختبار التخصص المعد من الأقسام الأكاديمية (يكفي باختبار الهيئة السعودية للتخصصات الصحية لكل من كلية الطب البشري وطب الأسنان)
- 7- لمتقدمي تخصصات اللغة الإنجليزية يجب الحصول على درجة (٥٠٠ كحد أدنى) في اختبار التوفل ، أو ما يعادلها في اختبارات IELTS أو STEP .

تعديل البيانات

غير موافق

موافق

➔ بعد الضغط على زر (موافق) تظهر الصفحة التالية وتبين أنه تمت عملية التسجيل بنجاح وأن تم ارسال بريد الكتروني ورسالة نصية كما في الصورة أدناه، وللاستمرار يرجى الضغط على زر (تسجيل الدخول).

السبت 13/06/1438 هـ

التوظيف الإلكتروني بجامعة الملك خالد

التوظيف الأكاديمي الإلكتروني < متقدم جديد

تسجيل الدخول

تمت عملية التسجيل بنجاح.
تم إرسال بريد إلكتروني بمعلومات الدخول لبريدك.
تم إرسال رسالة نصية لجوالك
ملاحظة هامة: الرجاء التأكد من الرسالة في البريد الوارد أو البريد المهمل.
تستطيع الآن تسجيل الدخول على البرنامج واستكمال البيانات وتقديم الطلب.

➔ بعد ذلك تظهر صفحة تسجيل الدخول ويجب تسجيل رقم السجل المدني وكلمة المرور المرسل على البريد الإلكتروني أو الجوال ومن ثم الضغط زر (دخول) وفي حال نسيت كلمة المرور يرجى الضغط على زر (نسيت كلمة المرور) واتباع الخطوات.

جامعة الملك خالد



King Khalid University

السبت 13/06/1438 هـ

التوظيف الإلكتروني بجامعة الملك خالد

التوظيف الأكاديمي الإلكتروني > شاشة الدخول للنظام

شروط المسابقة

نظام التوظيف الأكاديمي الإلكتروني

رقم السجل المدني:

كلمة المرور:

دخول

نسب كلمة المرور

➔ بداية يتم اختيار (نموذج التوظيف من القائمة) ومن ثم اختيار وظيفة شاغرة من خلال الضغط على (إختيار وظيفة) كما في الصورة التالية

جامعة الملك خالد



King Khalid University

السبت 13/06/1438 هـ

التوظيف الإلكتروني بجامعة الملك خالد

التوظيف الأكاديمي الإلكتروني > شاشة اختيار الوظيفة

نموذج التوظيف

عرض الطلب

الملف الشخصي

دليل المستخدم للنظام

خروج

اختيار وظيفة

الوظيفة المتقدم عليها

مراجعة وتقديم الطلب (5) < بيانات التعهد (4) < بيانات المرفقات (3) < بيانات المتقدم (2) < اختيار الوظيفة (1)

لا توجد وظائف متقدم عليها.

التالي

➔ بعدها تظهر الصفحة أدناه ويتم اختيار الكلية ومن ثم القسم ومن ثم التخصص (التخصص هنا يظهر بناء على القسم):

السبت 13/06/1438 هـ

التوظيف الإلكتروني بجامعة الملك خالد

التوظيف الأكاديمي الإلكتروني > شاشة اختيار الوظيفة

نموذج التوظيف

عرض الطلب

الملف الشخصي

دليل المستخدم للنظام

خروج

١) اختيار الوظيفة

٢) بيانات المتقدم

٣) بيانات المرفقات

٤) بيانات التعهد

٥) مراجعة وتقديم الطلب

نموذج التقديم لوظيفة

الجهة/الكلية: اختر

القسم: اختر

التخصص الدقيق: اختر

يشترط المؤهل العلمي المطلوب لهذه الوظيفة درجة البكالوريوس في

الرجاء اختيار الجهة/الكلية.

حفظ

الوظيفة المتقدم عليها

لا توجد وظائف متقدم عليها.

التالي

بعد ذلك تظهر (الجهة/القسم/التخصص الدقيق/ الشرط لهذه الوظيفة) في جدول كما في الصفحة أدناه،
وللاستمرار يرجى الضغط على (التالي).

جامعة الملك خالد



King Khalid University

السبت 13/06/1438 هـ

التوظيف الإلكتروني بجامعة الملك خالد

التوظيف الأكاديمي الإلكتروني > شاشة اختيار الوظيفة

نموذج التوظيف

عرض الطلب

الملف الشخصي

دليل المستخدم للنظام

خروج

١) اختيار الوظيفة

٢) بيانات المتقدم

٣) بيانات المرفقات

٤) بيانات التعهد

٥) مراجعة وتقديم الطلب

اختيار وظيفة

الوظيفة المتقدم عليها

م	الجهة / الكلية	القسم	التخصص الدقيق	يشترط المؤهل العلمي المطلوب لهذه الوظيفة درجة البكالوريوس في
١				

التالي

بعد ذلك تظهر الصفحة المتعلقة ببيانات المتقدم، كذلك البيانات الأكاديمية كما يلي، يرجى استكمال البيانات ومن ثم الضغط على زر التالي:

السبت 13/06/1438 هـ

التوظيف الإلكتروني بجامعة الملك خالد

التوظيف الأكاديمي الإلكتروني > بيانات المتقدم

(1) اختيار الوظيفة (2) بيانات المتقدم (3) بيانات المرفقات (4) بيانات التعهد (5) مراجعة وتقديم الطلب

نموذج التوظيف

عرض الطلب

الملف الشخصي

دليل المستخدم للنظام

خروج

البيانات الشخصية

رقم السجل المدني:	<input type="text"/>	تاريخ الميلاد:	<input type="text"/>
الاسم الأول:	<input type="text"/>	الاسم الثاني:	<input type="text"/>
الاسم الثالث:	<input type="text"/>	الاسم الرابع:	<input type="text"/>
رقم الجوال:	<input type="text"/>	البريد الإلكتروني:	<input type="text"/>
العمر:	<input type="text"/>		
بيانات المعرف:			
صلة القرابة:	<input type="text"/>		
الاسم:	<input type="text"/>		

رقم الجوال:

البيانات الأكاديمية لدرجة البكالوريوس

بلد الدراسة:	<input type="text"/>	اسم الجامعة:	<input type="text"/>
اسم الكلية:	<input type="text"/>	اسم القسم:	<input type="text"/>
التخصص:	<input type="text"/>		
مكان الدراسة:	<input type="text"/>	سنة التخرج:	<input type="text"/>
المعدل من:	<input type="text"/>	التقدير:	<input type="text"/>
المعدل:	<input type="text"/>		
عدد سنوات الخطة الدراسية للجامعة المتخرج منها:	<input type="text"/>		
اللغات التي يجيدها:			
اللغة الأولى:	<input type="text"/>		
اللغة الثانية:	<input type="text"/>		
اللغة الثالثة:	<input type="text"/>		
الدرجة باختبار التوفل أو IELTS أو STEP:	<input type="text"/>		

ملاحظات:

السابق التالي

➔ بعد ذلك تظهر الصفحة المتعلقة في ادخال بيانات المرفقات، هنا يجب التنوية الى رسائل التنبيه في النظام التي تظهر حيث يجب مراعاة شروط المرفقات (حيث أن حجم الملف يجب أن لا يتجاوز ٢ ميغا، ونوع الملف (PDF)...الخ).

➔ كذلك يجب اختيار نوع المرفق ومن ثم الضغط على زر (اختيار) كما في الصورة التالية

السبت 13/06/1438 هـ

التوظيف الإلكتروني بجامعة الملك خالد

التوظيف الأكاديمي الإلكتروني > شاشة إدخال المرفقات

(1) اختيار الوظيفة (2) بيانات المتقدم (3) بيانات المتقدم (4) بيانات التقدم (5) مراجعة وتقديم الطلب

نموذج التوظيف

عرض الطلب

الملف الشخصي

دليل المستخدم للنظام

خروج

نبيه:

- 1- للمتقدم أحقية التقديم على وظيفة وإجدة فقط.
- 2- يلغى اعتماد طلب المتقدم عند إجراء أي تعديل عليه أثناء فترة التقديم وعليه استكمال جميع مراحل التقديم مرة أخرى لاعتماد الطلب.
- 3- يجب على المتقدم تحميل جميع الوثائق المطلوبة ويعتبر الطلب لاغى بدونها.
- 4- إذا كانت المعلومات المدخلة أو الوثائق المرفقة غير صحيحة فيعتبر الطلب لاغى.
- 5- إذا كان للمتقدم سابق خبرة في العمل فيجب عليه إرفاق ما بنيت، وفي حال عدم إرفاقها أثناء التقديم فلا يحق له مطالبة الجامعة بسنوات الخبرات بعد التعيين.
- 6- يجب على المتقدم إرفاق قرار طى القيد في حال تركه للعمل سواء في قطاع حكومي أو خاص.
- 7- يجب إرفاق نتيجة حديثة لاختبار القدرات الجامعي وذلك لجميع المتقدمين على الوظائف المطلوبة.
- 8- يجب إرفاق نتيجة حديثة لاختبار اللغة الإنجليزية وذلك للمتقدمين على تخصصات اللغة الإنجليزية.
- 9- يجب إرفاق نتيجة حديثة لاختبار الهيئة السعودية للتخصصات الصحية وذلك للمتقدمين على تخصصات كليات الطب البشري وطب الأسنان.
- 10- يجب إرفاق وثيقة الدبلوم التربوي لخريجي الكليات الغير التربوية عند التقديم على التخصصات التربوية.
- 11- يجب إرفاق وثيقة معادلة شهادة البكالوريوس الصادرة من وزارة التعليم لخريجي الجامعات الأجنبية.
- 12- يستطيع المتقدم تحميل أكثر من وثيقة في كل مرفق.
- 13- يجب أن لا يتجاوز حجم الوثيقة المراد تحميلها 2 ميجا بايت.
- 14- يجب أن تكون الملفات المراد تحميلها من نوع (pdf) فقط.
- 15- لإضافة مرفق جديد، الرجاء النقر على زر



نوع المرفق: اختر نوع المرفق ~

الوثائق المرفقة:

شهادة البكالوريوس المرفقة

لا توجد شهادة بكالوريوس مرفقة.

بعد ذلك تظهر صفحة لتحميل الملف حسب نوع المرفق الذي تم اختياره سابقا كما يلي:



نوع المرفق: وثيقة علمية شهادة بكالوريوس (إجباري)

نموذج إضافة وثيقة علمية شهادة بكالوريوس

تحميل

مرفقات:

حفظ

بعد تحميل المرفقات والضغط على التالي، تظهر الصفحة التالية، والتي تحتوي على بيانات التقدم، يرجى اختيار الإجابة حسب السؤال ومن ثم الضغط على التالي:

السبت 13/06/1438 هـ

التوظيف الإلكتروني بجامعة الملك خالد

التوظيف الأكاديمي الإلكتروني > شاشة بيانات التعهد

نموذج التوظيف

عرض الطلب

الملف الشخصي

دليل المستخدم للنظام

خروج

(٥) مراجعة وتقديم الطلب

(٤) بيانات التعهد

(٣) بيانات المرفقات

(٢) بيانات المتقدم

(١) اختيار الوظيفة

نعم لا

هل سبق لك العمل في قطاع حكومي أو خاص؟

نعم لا

هل سبق أن حكم عليك بحد شرعي أو جريمة مخلة بالشرف أو الأمانة خلال الثلاث سنوات الأخيرة؟

نعم لا

هل سبق أن حكم عليك بالسجن لمدة تزيد على السنة خلال الثلاث سنوات الأخيرة؟

نعم لا

هل سبق أن فصلت من خدمة الدولة لأسباب تأديبية خلال الثلاث سنوات الأخيرة؟

نعم لا

هل أنت محال للتحقيق أو المحاكمة في الوقت الحاضر؟

السابق  التالي 

بعد ذلك تظهر صفحة مراجعة وتقديم الطلب كما في الصورة التالية:

نموذج التوظيف

عرض الطلب

الملف الشخصي

دليل المستخدم للنظام

خروج

(٥) مراجعة وتقديم الطلب

(٤) بيانات التعهد

(٣) بيانات المرفقات

(٢) بيانات المتقدم

(١) اختيار الوظيفة

ملاحظة:

- لا يمكنك تعديل بياناتك الشخصية "الملف الشخصي" أو "نموذج التوظيف" بعد انتهاء فترة التقديم.
- في حال أردت تعديل طلبك أثناء فترة التقديم ، اذهب إلى رابط "عرض الطلب" ، ثم انقر على "تعديل".
- في حال تعديل الطلب يلزم من المتقدم اكمال إجراءات التقديم كامله حتى يتم تقديم الطلب او يعتبر الطلب لاغيا.
- لاستكمال طلبك، يجب اختيار زر "تقديم الطلب" في الأسفل.

يظهر هنا جزء البيانات الشخصية وبيانات الوظيفة

[أقر بصحة معلومات طلب التوظيف أعلاه](#)

- لاستكمال طلبك، يجب أن انقر على زر "تقديم الطلب" في الأسفل، وذلك بعد الاقرار بصحة المعلومات أعلاه.

السابق  تقديم الطلب  صناعة

في الصفحة أعلاه بعد مراجعة البيانات وكذلك التأكد من صحة بيانات الوظيفة يجب (الإقرار على صحة المعلومات) وكذلك الضغط على زر (تقديم الطلب) وبعدها يتم ارسال بريد الكتروني وكذلك رسالة نصية للمتقدم تبين أنه تم تقديم الطلب بنجاح ورقم طلب التوظيف وتاريخ التقديم، كما في الصورة التالية.

السبت 13/06/1438 هـ

التوظيف الالكتروني بجامعة الملك خالد

التوظيف الأكاديمي الإلكتروني < عرض الطلب

تم تقديم طلبك بنجاح.
تم إرسال رسالة نصية لجوالك
تم إرسال رسالة للبريد الإلكتروني المسجل لدينا.

نموذج التوظيف

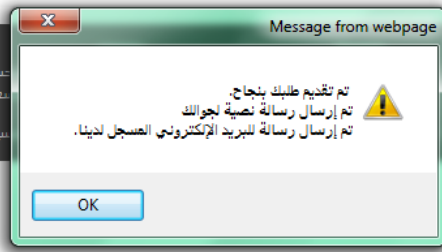
عرض الطلب

الملف الشخصي

دليل المستخدم للنظام

خروج

رقم الطلب	تاريخ الطلب	هل تم استكمال الطلب	عرض الطلب	تعديل



انت الآن في خدمة
التوظيف الأكاديمي



الحقوق محفوظة الجامعة الملك خالد © 2017

يمكن العودة وعرض الطلب والتعديل عليه خلال فترة التقديم من خلال القائمة التالية:

نموذج التوظيف

عرض الطلب

الملف الشخصي

دليل المستخدم للنظام


خروج

 it.kku.edu.sa

 it@kku.edu.sa

 [kku_it](https://twitter.com/kku_it)

 +966 172418000

 +966 172419910

